

MAKSAŞ VİDALI KOMPRESÖR REVİZYONU



Firma ASILKOM KOMPRESÖR Testi yapan:
Üçevler Mah. 33. Sokak No:21 RECEP ERDAL
KÜÇÜK SANAYİ SİTESİ 66/A Telefon: 0224 482 48 97
BLOK E-posta: info@asilkom.com.tr
NİLÜFER/BURSA

Cihaz testo 875-2 Seri No.: 2285984
Objektif: 32° x 23°

İş emrini veren MAKSAŞ VİDALI Ölçüm yeri:
KOMPRESÖR

Ölçme tarihi: 26/03/2022

Görev REVİZYON SONRASI TERMAL ANALİZ TAHRİBATSIZ MUAYNE
KONTROLÜ



MAKSAŞ VİDALI KOMPRESÖR REVİZYONU

Test ile ilgili veriler

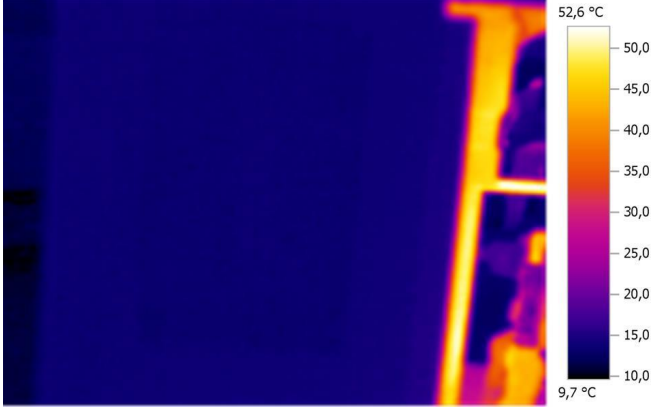
Yer: ASİLKOM TEKNİK SERVİS ATÖLYESİ
Test maddesinin tanımı: 37 KW 5300 rpm max.10 bar vidalı kompresör
Gerilim düzeyi: 380
Yükleme derecesi: 100
Çevre şartları: UYGUN

MAKSAŞ VİDALI KOMPRESÖR REVİZYONU

Dosya:
IV_00524.BMT

Tarih:
26.03.2022

Saat:
13:12:30



Resim parametreleri:

Emisyon derecesi: 0,95
Yans. sic. [°C]: 20,0

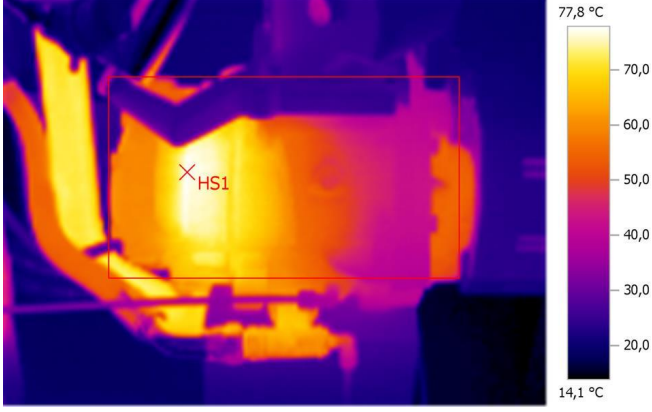
Elektriksel akım [A]:
Elektriksel gerilim [V]:
Elektriksel güç [W]:

MAKSAŞ VİDALI KOMPRESÖR REVİZYONU

Dosya:
IV_00518.BMT

Tarih:
26.03.2022

Saat:
13:09:25



Resim parametreleri:

Emisyon derecesi: 0,95
Yans. sic. [°C]: 20,0

Elektriksel akım [A]:
Elektriksel gerilim [V]:
Elektriksel güç [W]:

Resim işaretleri:

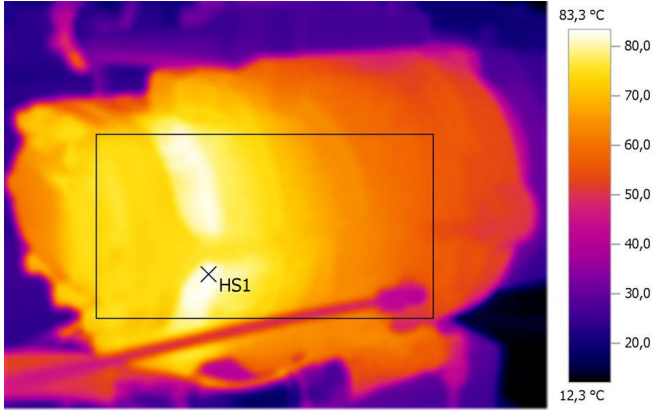
Ölçüm nesneleri	Sıcaklık [°C]	Emisiv.	Yans. sic. [°C]	Notlar
En sıcak nokta 1	77,8	0,95	20,0	VİDA GRUBU SICAKLIĞI NORMAL.

MAKSAŞ VİDALI KOMPRESÖR REVİZYONU

Dosya:
IV_00523.BMT

Tarih:
26.03.2022

Saat:
13:12:10



Resim parametreleri:

Emisyon derecesi: 0,95
Yans. sic. [°C]: 20,0

Elektriksel akım [A]:
Elektriksel gerilim [V]:
Elektriksel güç [W]:

Resim işaretleri:

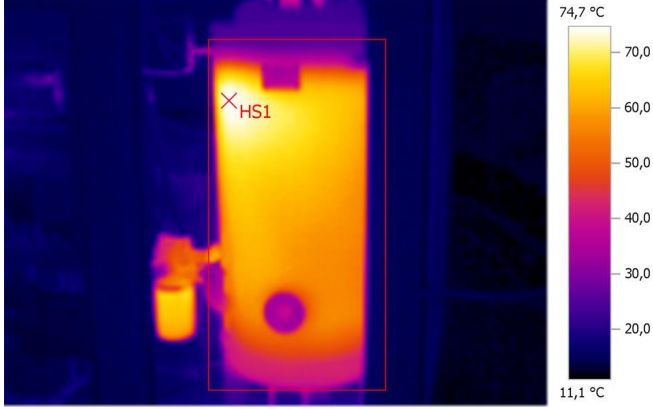
Ölçüm nesneleri	Sıcaklık [°C]	Emisiv.	Yans. sic. [°C]	Notlar
En sıcak nokta 1	83,3	0,95	20,0	VİDA GRUBU YÜKTE ÇALIŞMADA SICAKLIK DEĞERLERİ NORMAL

MAKSAŞ VİDALI KOMPRESÖR REVİZYONU

Dosya:
IV_00516.BMT

Tarih:
26.03.2022

Saat:
13:08:32



Resim parametreleri:

Emisyon derecesi: 0,95
Yans. sic. [°C]: 20,0

Elektriksel akım [A]:
Elektriksel gerilim [V]:
Elektriksel güç [W]:

Resim işaretleri:

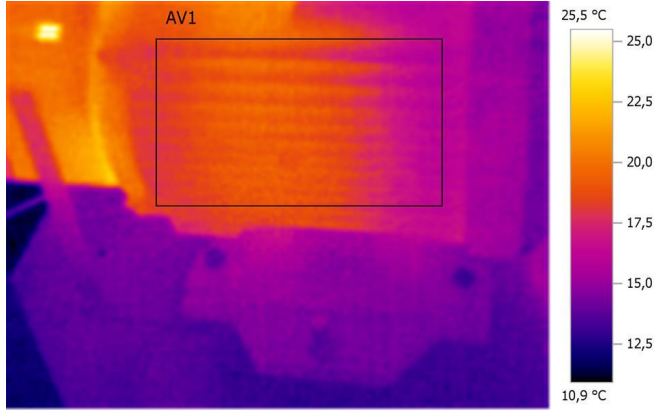
Ölçüm nesneleri	Sıcaklık [°C]	Emisiv.	Yans. sic. [°C]	Notlar
En sıcak nokta 1	74,7	0,95	20,0	SEPERATÖR TANKI ISI DAĞILIMI NORMAL

MAKSAŞ VİDALI KOMPRESÖR REVİZYONU

Dosya:
IV_00520.BMT

Tarih:
26.03.2022

Saat:
13:10:36



Resim parametreleri:

Emisyon derecesi: 0,95
Yans. sic. [°C]: 20,0

Elektriksel akım [A]:
Elektriksel gerilim [V]:
Elektriksel güç [W]:

Resim işaretleri:

Ölçüm nesneleri	Sıcaklık [°C]	Emisiv.	Yans. sic. [°C]	Notlar
Ortalama Alan 1	18,3	0,95	20,0	ANA MOTOR SICAKLIĞI NORMAL, GÖVDE SOĞUTMASI YETERLİ, YÜK PERFORMANSI YETERLİ

Notlar:

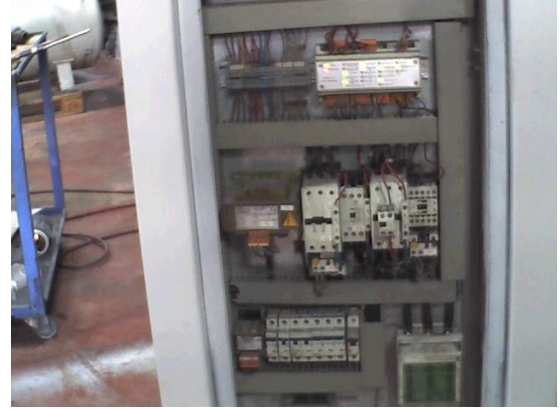
ANA MOTOR TAM YÜKTE ÇALIŞMASINDA MOTOR SICAKLIĞI NORMAL OLARAK GÖZLEMLENMİŞTİR.

MAKSAŞ VİDALI KOMPRESÖR REVİZYONU

Dosya:
IV_00517.BMT

Tarih:
26.03.2022

Saat:
13:08:44



Resim parametreleri:

Emisyon derecesi: 0,95
Yans. sic. [°C]: 20,0

Elektriksel akım [A]:
Elektriksel gerilim [V]:
Elektriksel güç [W]:

Resim işaretleri:

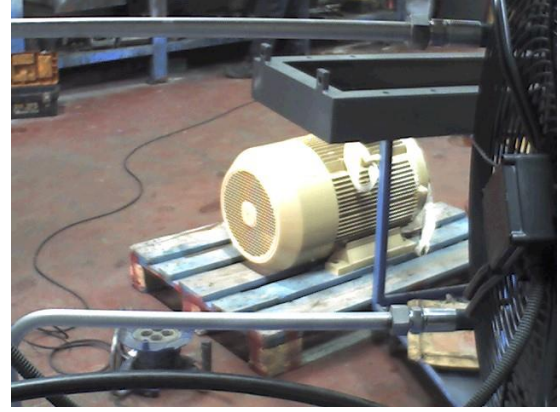
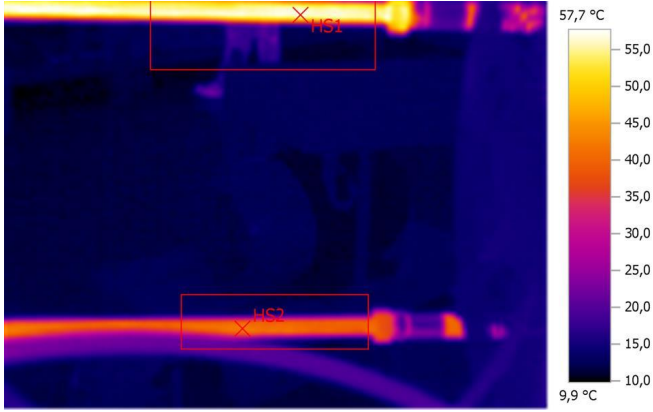
Ölçüm nesneleri	Sıcaklık [°C]	Emisiv.	Yans. sic. [°C]	Notlar
En sıcak nokta 1	35,2	0,95	20,0	KONTROL ÜNİTESİ ELEKTRONİK DEVRE SICAKLIĞI NORMAL
En sıcak nokta 2	27,7	0,95	20,0	İZOLASYON TRAFOSU SICAKLIĞI NORMAL
En sıcak nokta 3	27,0	0,95	20,0	GERİLİM TRAFOSU SICAKLIĞI NORMAL

MAKSAŞ VİDALI KOMPRESÖR REVİZYONU

Dosya:
IV_00526.BMT

Tarih:
26.03.2022

Saat:
13:13:07



Resim parametreleri:

Emisyon derecesi: 0,95
Yans. sic. [°C]: 20,0

Elektriksel akım [A]:
Elektriksel gerilim [V]:
Elektriksel güç [W]:

Resim işaretleri:

Ölçüm nesneleri	Sıcaklık [°C]	Emisiv.	Yans. sic. [°C]	Notlar
En sıcak nokta 1	56,8	0,95	20,0	RADYATÖR GİRİŞ SICAKLIĞI
En sıcak nokta 2	42,3	0,95	20,0	RADYATÖR ÇIKIŞ SICAKLIĞI

Notlar:

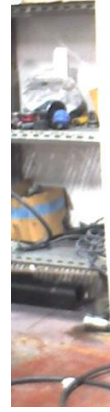
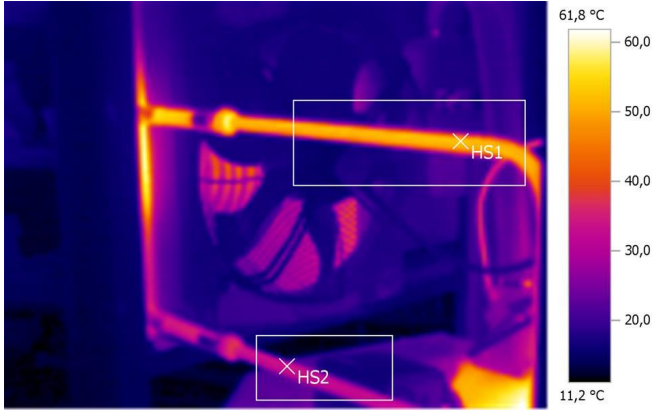
YAĞ SOĞUTUCU RADYATÖR PERFORMANSI YÜKSEK. GİRİŞ ÇIKIŞ SICAKLIK FARKI 14,5 DERECE

MAKSAŞ VİDALI KOMPRESÖR REVİZYONU

Dosya:
IV_00530.BMT

Tarih:
26.03.2022

Saat:
13:14:32



Resim parametreleri:

Emisyon derecesi: 0,95
Yans. sic. [°C]: 20,0

Elektriksel akım [A]:
Elektriksel gerilim [V]:
Elektriksel güç [W]:

Resim işaretleri:

Ölçüm nesneleri	Sıcaklık [°C]	Emisiv.	Yans. sic. [°C]	Notlar
En sıcak nokta 1	52,3	0,95	20,0	GİRİŞ SICAKLIĞI
En sıcak nokta 2	33,9	0,95	20,0	ÇIKIŞ SICAKLIĞI

Notlar:

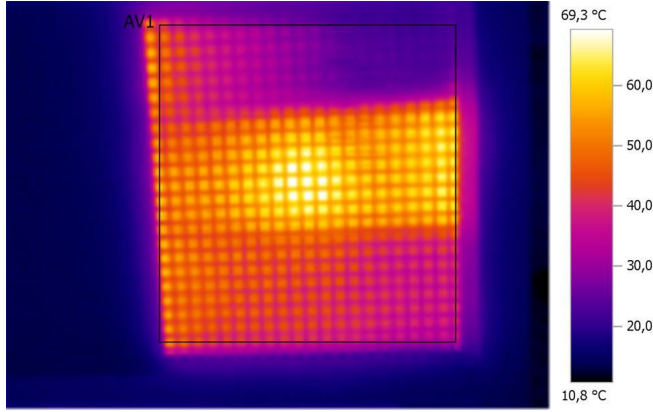
RADYATÖR ÇALIŞMA PERFORMANSI İYİ DURUMDA,
YAĞ SOĞUTMA KAPASİTESİ YÜKSEK, ISI TRANSFERİ MAKİNEİNİN TAM YÜKTE ÇALIŞMASI İÇİN -
YETERLİ

MAKSAŞ VİDALI KOMPRESÖR REVİZYONU

Dosya:
IV_00528.BMT

Tarih:
26.03.2022

Saat:
13:13:39



Resim parametreleri:

Emisyon derecesi: 0,95
Yans. sic. [°C]: 20,0

Elektriksel akım [A]:
Elektriksel gerilim [V]:
Elektriksel güç [W]:

Resim işaretleri:

Ölçüm nesneleri	Sıcaklık [°C]	Emisiv.	Yans. sic. [°C]	Notlar
Ortalama Alan 1	43,9	0,95	20,0	RADYATÖR PANELİ ORTALAMA SICAKLI NORMAL, RADYATÖR SOĞUTMA KANALLARI AÇIK VE İŞLEVSEL

Sonuç:

REVİZYON SONRASI VİDALI KOMPRESÖR BOŞTA VE TAM YÜKTE ÇALIŞMASI İNCELENMİŞTİR. ANA MOTOR SICAKLIĞI HER İKİ DURUMDA DA NORMAL OLARAK GÖZLEMLENMİŞTİR. VİDA GRUBU HER İKİ DURUMDA DA NORMAL GÖZLEMLENMİŞTİR. SEPERATÖR TANKI NORMAL GÖZLEMLENMİŞTİR. YAĞ SOĞUTMA RADYATÖRÜ ISI TANRANSFERİ NORMAL, MAKİNE TAM YÜK DURUMUNDA YAĞ SICAKLIĞINI SABİT TUTABİLMEKTEDİR. VİDALI KOMPRESÖRÜN NORMAL ÇALIŞMA ORTAMININ TEMZİ TUTULMASI, TOZ FİLTRELERİNİN DÜZENLİ ARALIKLAR İLE KONTROL EDİLMESİ VE GEREKLİ İŞE DEĞİŞTİRLMESİ , ZAMAN BAZLI PERİYODİK BAKIMLARININ AKSATILMADAN YAPILMASI VE SARF MALZEMELERİN ORJİNALLERİ İLE DEĞİŞTİRLMESİ MAKİNEİNİN UZUN SÜRE SAĞLIKLI ÇALIŞMASI İÇİN TAVSİYE EDİLMEKTEDİR.

28.03.2022 ,

ASILKOM®
Kompresör

RECEP ERDAL